



Välkommen till REKO och Prisdialogträffen

16 maj 2019

Agenda

- Presentation VB Energi, Malin Wallenberg, VD

REKO

- Vad är på gång med vår fjärrvärme, Christer Johansson, Chef Produktion

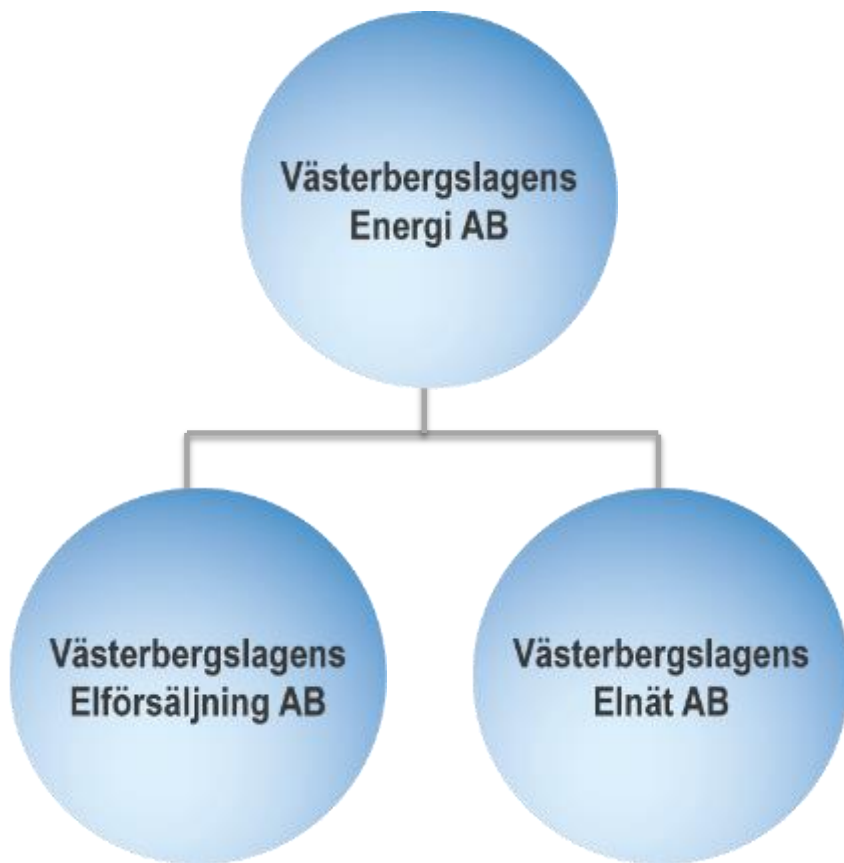
VÅRA NYHETER OCH TJÄNSTER

- Villa grund
- Villa värmekoll
- Självriskeliminering
- Mina sidor 2.0

PRISDIALOGEN

- Prisdialogen, Lars Wahlsten, Marknadsansvarig Fjärrvärme

Företagsstruktur



VB Energis ägare är till:

50,6 % **VATTENFALL** 

28,6 %  **LUDVIKA
KOMMUN**

20,8 %  *Fagersta*
KOMMUN

VB Energi äger samtliga aktier i Västerbergslagens Elnät AB och Västerbergslagens Elförsäljning AB

VB Energigruppen

Nyckeltal 2018

- 62 anställda
- Årets omsättning 576 Mkr
- 1,19 TWh elöverföring i vår nät
- 227,5 GWh försåld värme
- 341 GWh såld el
- Bolaget sköter även drift och administration i Västerbergslagens Kraft AB

VB Energi - produktion

VB Energi producerar och levererar fjärrvärme till kunder i Fagersta, Ludvika, Grängesberg och Norberg.

VB Energi erbjuder även:

- Entreprenadverksamhet för vattenkraftstationer
- Administrativa tjänster
- Laddinfrastruktur



LYVIKSVERKET



NORBERG



CRABOVERKET



SKAKELBACKENS VÄRMEVERK

Vad är på gång med vår fjärrvärme



Fjärrvärme

- VB Energi producerar och levererar fjärrvärme till kunder i Fagersta, Ludvika, Grängesberg och Norberg
- 768 abonnemang varav 36 är tillverkande industri
- Försäljningsvolym: 227,5 GWh/år (utfall 2018)
- Graddagar 2018: Ludvika 90% och Fagersta 96%

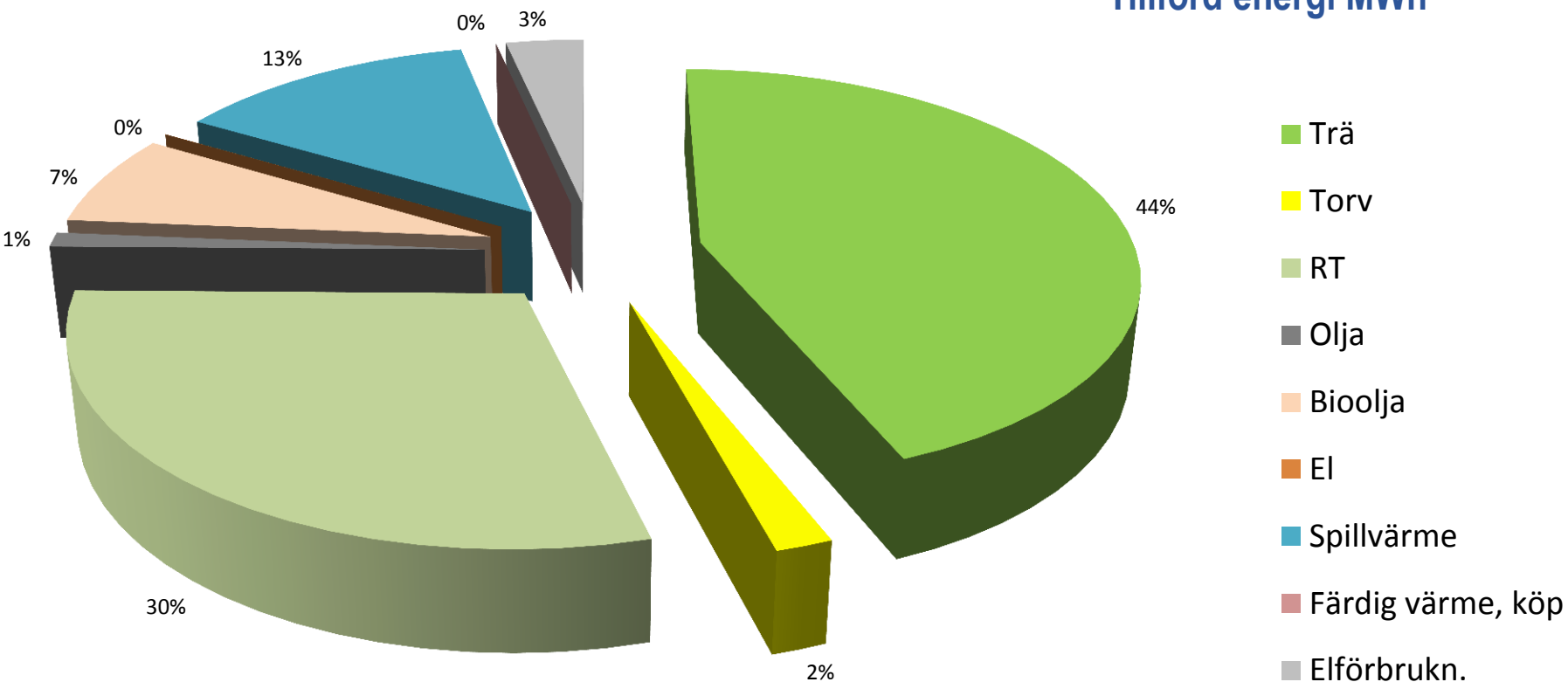


Vårt mål med fjärrvärme

- Att vår fjärrvärme-produktion till 100% ska baseras på spillvärme och icke fossila bränslen
- Redan idag utgör spillvärme och biobränsle 99% av produktionsmixen
- Som driftel till våra anläggningar använder vi EPD, vindkraftsel
- Vårda och underhålla våra anläggningar för fortsatt god tillgänglighet och förlängd livslängd
- Focus på livscykelperspektiv

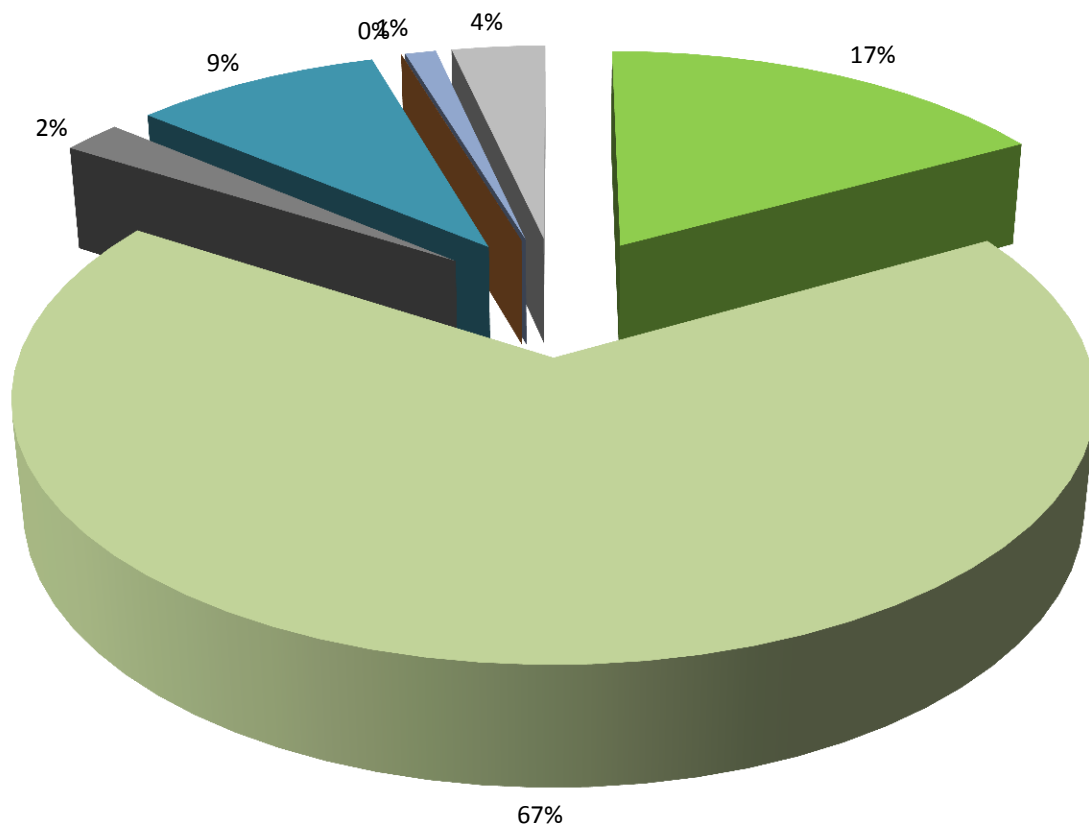


Produktionsmix 2018



Produktionsmix Ludvika 2018

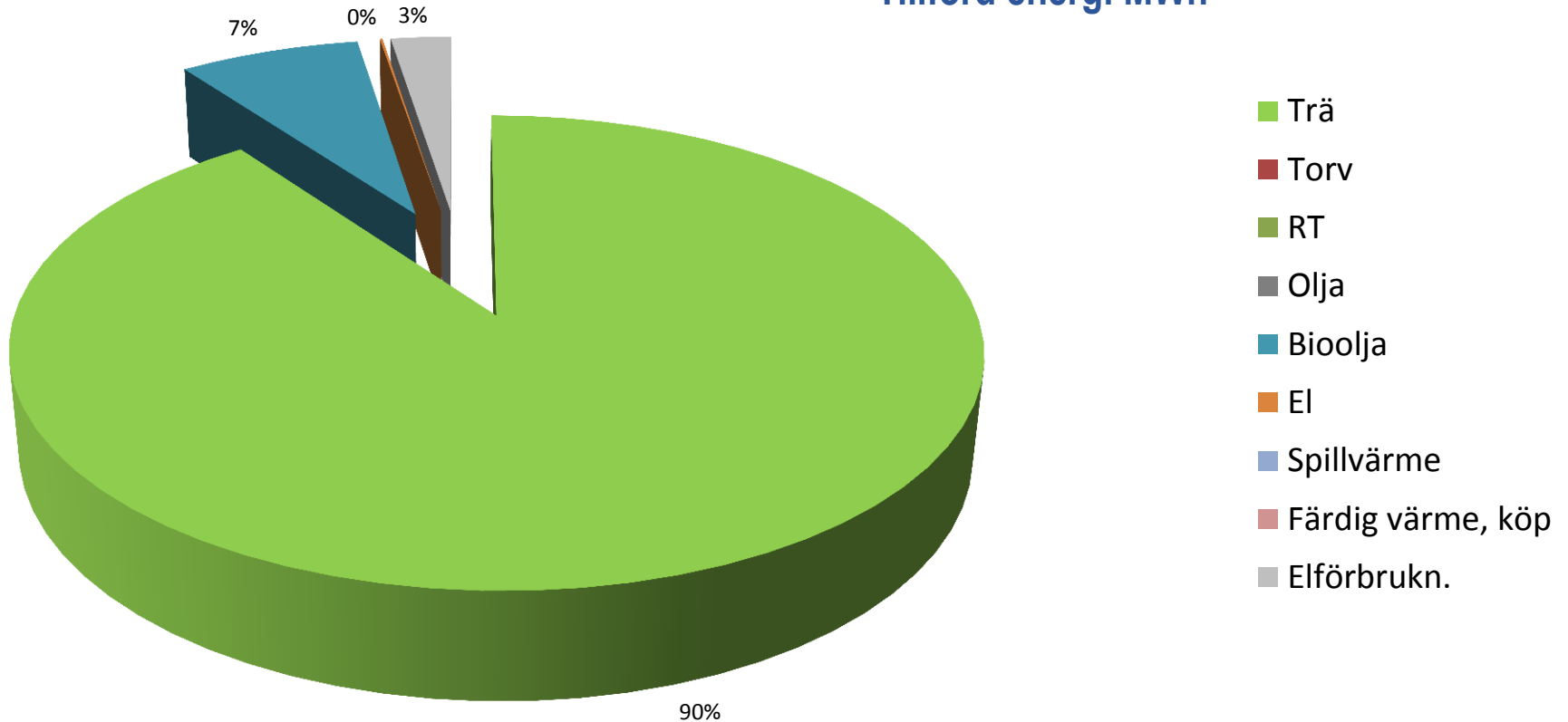
Tillförd energi MWh



- Trä
- Torv
- RT
- Olja
- Bioolja
- El
- Spillvärme
- Färdig värme, köp
- Elförbrukn.

Produktionsmix Grängesberg 2018

Tillförd energi MWh



Fossilfri fjärrvärme

Fossilfria

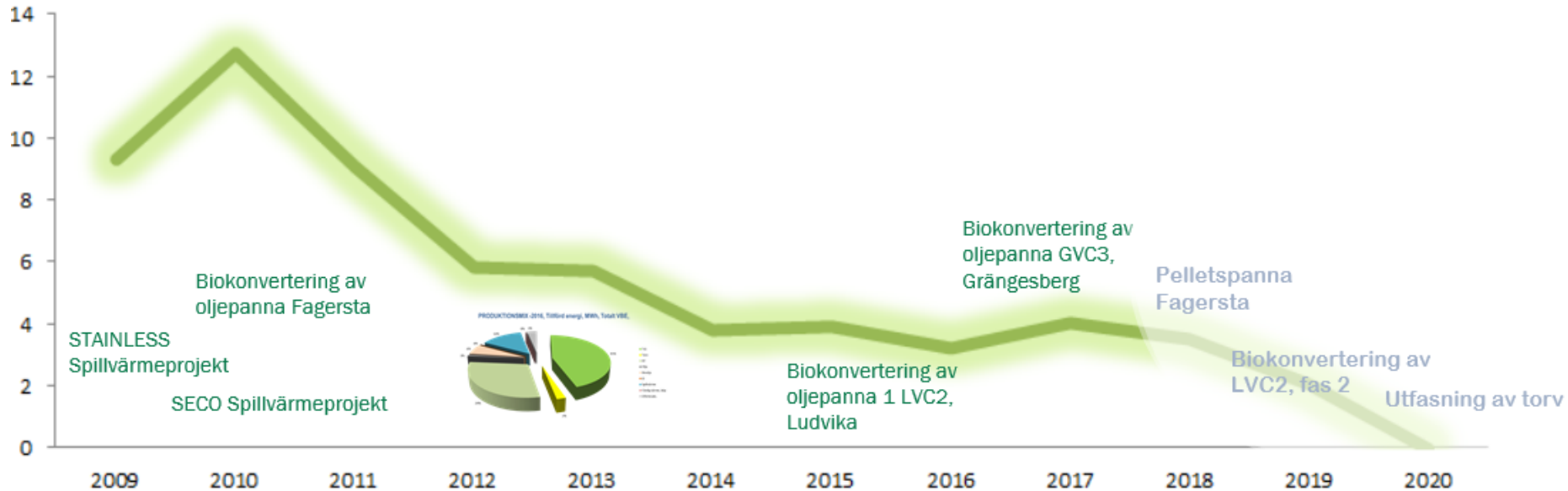
Att ha en produktionsmix bestående av 100%:

- Spillvärme
 - Förnyelsebara primära energikällor
 - Energiåtervunnet avfall
- = **Förnyelsebart, återvunnet**

För att bli fossilfria

..till år 2020 måste bolaget:

1. Fasa ut torven (PÅGÅR)
2. Utöka tillgänglig fossilfri reserv- och spetseffekt genom t.ex. biokonvertering av ytterligare oljepannor. (PÅGÅR)



Paus för smörgåstårta och kaffe!



VÅRA NYHETER OCH TJÄNSTER

Våra serviceavtal för Villakunder

- **Villa Grund**

omfattar funktionskontroll, täthetskontroll och energiuppföljning av fjärrvärmecentralen en gång vartannat år. Efter servicebesöket får ni ett protokoll med alla kontrollpunkter, energiuppföljning och förslag på eventuella åtgärder som vi anser behöver göras.

- **Villa Värmekoll**

innefattar funktionskontroll, täthetskontroll och energiuppföljning av fjärrvärmecentralen en gång vartannat år. Efter servicebesöket får ni ett protokoll med alla kontrollpunkter, energiuppföljning och förslag på eventuella åtgärder som vi anser behöver göras. Serviceavtal Villa Värmekoll ger dig dessutom tillgång till Värmekoll.

Värmekoll

Nu erbjuder vi vår tjänst Värmekoll till alla våra villakunder med fjärrvärme - håll en jämn temperatur inomhus och spara energi! Termostaten känner av husets kapacitet att lagra värme, inner- och yttertemperaturen samt solinstrålningen och anpassar då regleringen efter detta. Du kan enkelt styra, planera och övervaka uppvärmningen av ditt hus med hjälp av en mobilapp.



Ny tjänst för Villakunder - Självriskeliminering

- Vad innebär tjänsten
- Vem omfattas av självriskelimineringen
- Vad kostar självriskeliminering för dig
- Hur ser processen ut



Vi har nya Mina sidor!

År

Månader

Veckor

Dagar

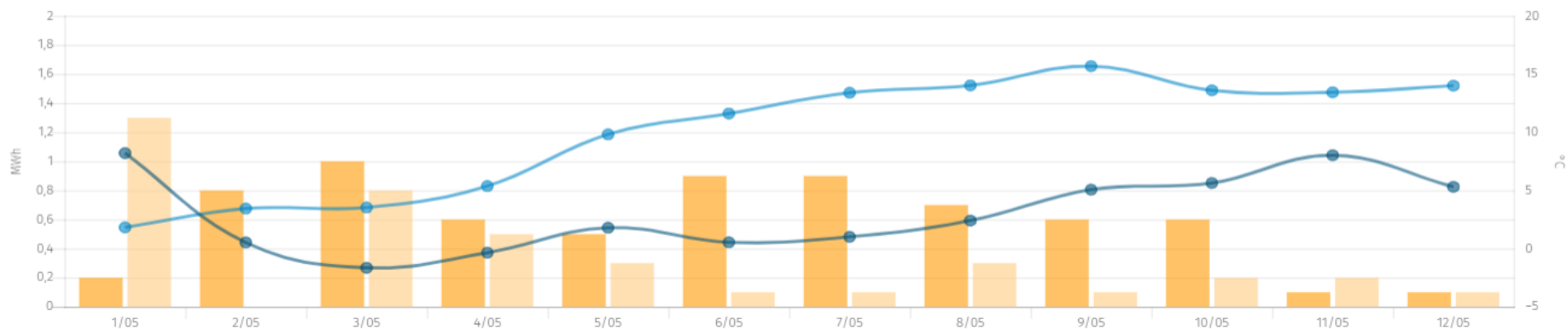
Visa jämförelseperiod Visa utetemperatur

Energi

Flöde

Avkylning

Utetemperatur Utetemperatur i fjol Energi Energi i fjol



< Bakåt

Maj 2019

Framåt >

Exportera mätvärden till Excel

Mätvärde

Från och med

Till och med

Månad



2018-07-01



2019-03-01



Exportera till Excel

VB ENERGI



NYHET
JULEN 2018



GRANRETUREN

Hej, vill du tänka miljösmart och bidra till ett välgörande ändamål? Det vill vi.



Prisdialogen



Varför Prisdialogen

- För att kunderna ska få bättre förståelse och inflytande på energibolagens prissättning av fjärrvärme och framtida prisändringar genom årliga möten.
- Syftet är att stärka fjärrvärmekundens ställning på värmemarknaden och öka förtroendet för leverantörernas prissättning.

Målet med Prisdialogen

1. Rimlig, förutsägbar och stabil prisutveckling över tid
2. Transparens i prissättning och prisutveckling
3. Tidig avisering av prisändringar för att underlätta hyresförhandlingar och budgetarbete
4. Dialog där kunderna ges möjlighet att påverka prisändringar
5. Skydd för kunden från kraftiga prisändringar
6. Utrymme för kunder att påverka utvecklingen av priskonstruktioner
7. Priskonstruktioner som ger kunden ekonomiska incitament till energieffektiviseringsåtgärder som är ändamålsenliga ur ett bredare miljöperspektiv

Hur fungerar Prisdialogen

Mer information om Prisdialogen finns på vbenergi.se

Vår prispolicy

Konkurrenskraftig: Priset på fjärrvärme skall vara konkurrenskraftigt mot andra uppvärmningsalternativ och skall dessutom beakta de mervärden som finns: enkelhet, säkerhet och hållbarhet.

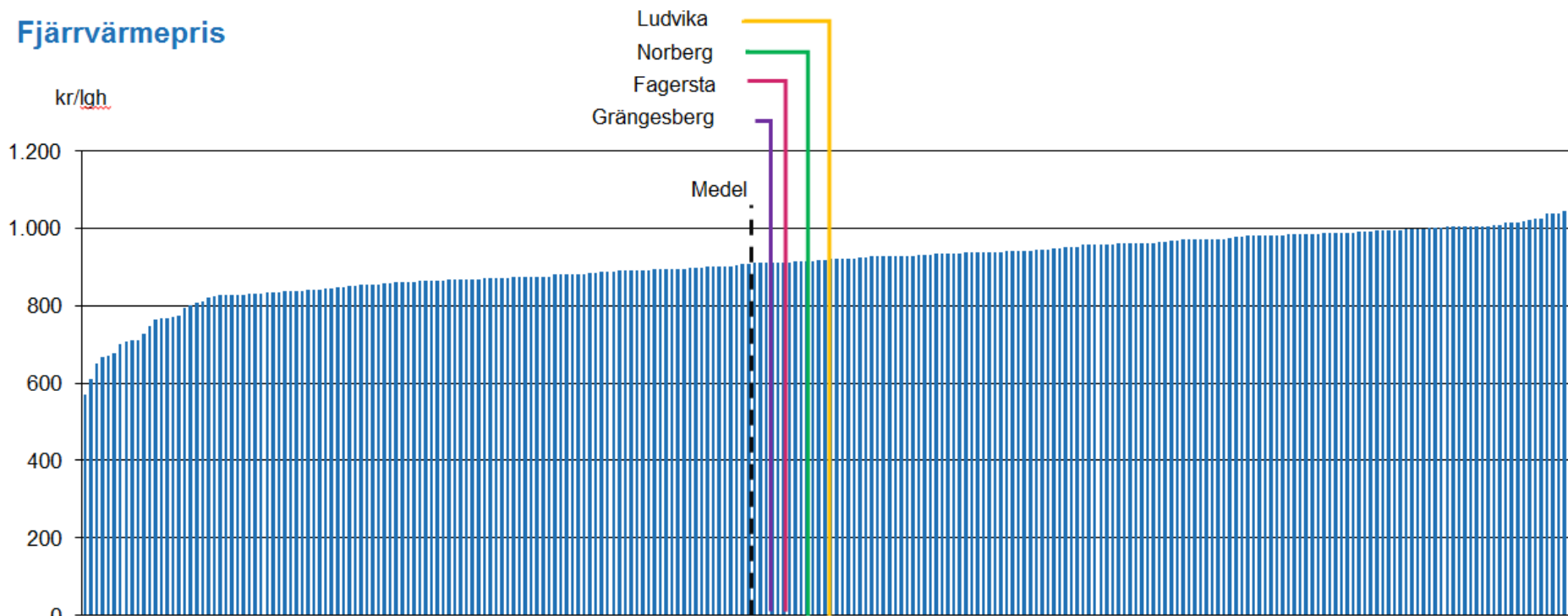
Långsiktighet: Syftet är att erbjuda förutsägbarhet i prissättningen utan kraftiga svängningar. Detta innebär i praktiken att fjärrvärmepriset ett enskilt år kan avvika något uppåt eller nedåt jämfört med alternativen men över tid skall alltid fjärrvärmepriset vara konkurrenskraftigt.

Prisjustering

Priser för 2020 är inte fastställda än. Det kommer att göras efter sommarens budgetarbete och efter synpunkter från våra kunder i Prisdialogen.

Konkurrens

Fjärrvärmepris



Nils Holgersson rapport, 2018
Medel: 912kr/lgh och månad.
Ranking av totalt 266
Grängesb ej med i officella rapporten
Uppgifter är därmed uppskattade

Grängesb.	Rank 146	928kr/lgh och månad
Fagersta	Rank 148	930kr/lgh och månad
Norberg	Rank 159	938kr/lgh och månad
Ludvika	Rank 171	945kr/lgh och månad

Frågor & funderingar

